

Presec®



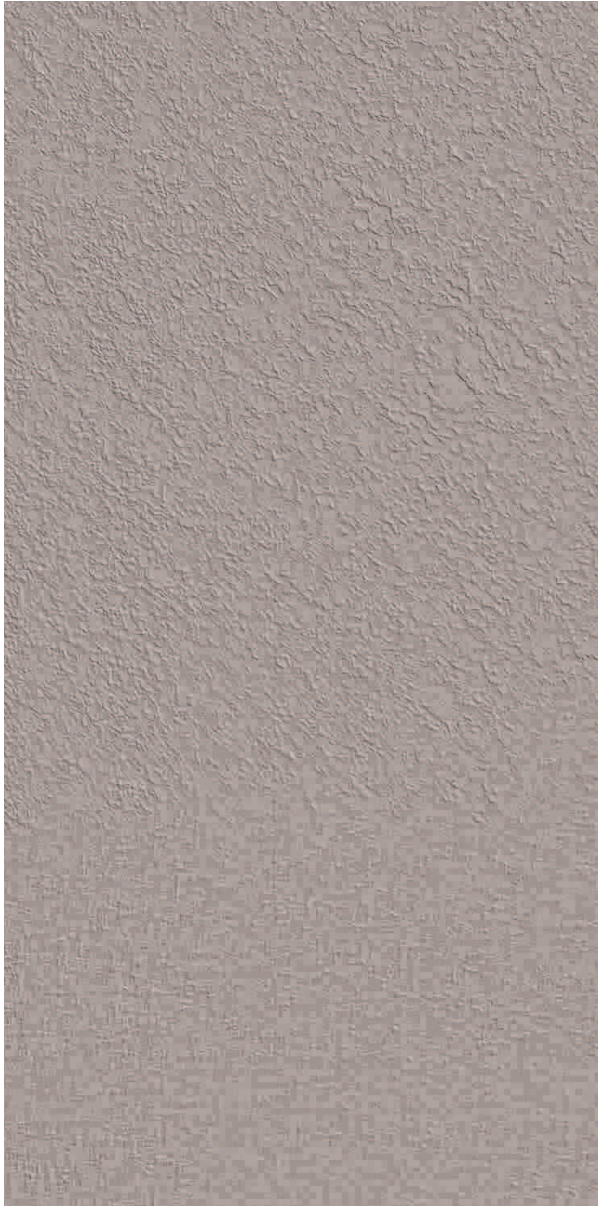
Presec® R-05 Mortero para Talochado

R05 - SC25 (Saco de 25 kilos)

Aplicaciones

Presec R-05 es un mortero con aditivos que aumentan su capacidad para retener agua, permitiendo su aplicación como revestimiento cementicio de bajos espesores reduciendo las probabilidades de fisuración o craqueleo.

Especialmente diseñado para fachadas con terminación tipo grano perdido, retapes, remate de rasgos y estucos en bajo espesor que se aplican con "talocha".



Características

Características Técnicas Claves

Resistencia característica	60 kg/cm ²
Resistencia a la tracción (adherencia)	3 kg/cm ²
Tamaño máximo nominal	1,25 mm
Grado resistencia hidráulica	7 - 8
Retentividad	Grado 1 (>70 %)

Características Técnicas Generales

Rendimiento	15,5 +/- 0,5 lt/saco
Dosis de agua	4,4 +/- 0,3 lt/saco
Consistencia	Plástica
Trabajabilidad	240 min
Espesor de aplicación	5 - 10 mm
Suministro	Saco 25 kg
Duración	6 meses en envase original a partir de la fecha de fabricación

Recomendaciones

Campo de Aplicación

- Revestimientos sobre bloques de hormigón celular, albañilería de arcilla y de bloques de hormigón (puntereado).

Preparación del Sustrato

- Desbaste
 - Se recomienda picar cuidadosamente la zona a retapar.
- Puntereo
 - La superficie a talochar deberá tener una rugosidad tal que asegure la adherencia de la mezcla.
- Limpieza
 - La superficie a talochar deberá encontrarse libre de partículas, especialmente de restos de desmoldante, para lo cual se recomienda hidrolavado y/o quemado con ácido muriático diluido al 10 %.
 - Después de quemar se debe lavar o hidrolavar para eliminar los restos de ácido de la superficie.
 - En caso de edificaciones en la zona costera del país se debe eliminar todas las sales, ya que al cristalizarse producen pérdidas de adherencia reológica (a través del tiempo).
- Humidificación
 - Al momento de aplicar el mortero, la superficie deberá encontrarse en estado SSS (Superficie Saturada Sin brillo Superficial)

Ejecución de la Faena

- Aplicación
 - Preparar la mezcla en la batea con la dosis de agua indicada en la ficha para este producto.
 - Aplicar con talocha en películas muy finas de 5 mm de espesor aproximadamente.
 - Evite excesos de llana.

Cuidados Posteriores

- Protección de Paños.
 - Las zonas retapadas deberán protegerse de las corrientes de aire, así como de la exposición directa al sol.
- Curado
 - El estuco deberá ser curado ininterrumpidamente durante 7 días, humedeciéndolo 3 veces por día, desde el momento en que se finaliza la colocación.
 - Es importante considerar que los paños siempre deben estar húmedos y que el curado propiamente tal, parte en cuanto se terminan los paños.

Notas

- Resistencia característica: Resistencia a la compresión medida a los 28 días.
- Productos diseñados según NCh 2256/1 "Morteros - Requisitos Generales".
- Todos los valores fueron obtenidos en condiciones de laboratorio.
- La calidad final del producto instalado está sujeta a una correcta preparación, aplicación y cuidados posteriores en obra.
- Bandas Granulométricas según NCh 2256/1.
- Producto certificado como prácticamente impermeable según método DICTUC.

PRODUCTO FABRICADO POR PAREX CHILE LTDA.

Puerto Montt 3235 Renca
Santiago - Chile

Tel: (56 2) 2328 9900 www.parexchile.cl



PAREX GROUP CHILE RECOMIENDA UTILIZAR ELEMENTOS DE PROTECCIÓN PERSONAL EN LA COLOCACION DE ESTE PRODUCTO.